



# Pareiza bišu barošana



Vadlīnijas  
sekmīgai biškopībai



  
**ambrosia**<sup>®</sup>  
*Nordzucker bišu barība*



# Spēcīga barība jūsu smagi strādājošām bitēm

Lietojot ambrosia<sup>®</sup>, jūsu bites saņems tīru, labi sagremojamu barību. Ambrosia<sup>®</sup> ir viegli lietojama un ilgi uzglabājama, jo pagatavota uz saharozes bāzes. Tai nav smaržas, kas varētu veicināt bišu saimju laupīšanos.

## ambrosia<sup>®</sup> sīrups

- Pēc sava sastāva līdzīgs dabiskajai bišu barībai
- Bites to pieņems bez problēmām
- Piemērota agrīnai un vēlīnai izbarošanai, lai bites labi pārziemotu

## ambrosia<sup>®</sup> kandijs

- Bitēm viegli sagremojami mikroskopiskie cukura kristāli
- Piemērots piebarošanai bezienesuma laikā
- Piemērots bišu māšu audzēšanai nukleusos

# Saturs

levads	2
Bišu fizioloģija	4
Barības alternatīvas	6
Lietošanai gatavi produkti	8
Barošanas veidi	12
Biškopības sezona	16
10 svarīgi nosacījumi sekmīgai biškopības sezonai	20

Izdevējs: Nordzucker AG, Küchenstraße 9, D-38100 Braunschweig  
Tālrunis: +49 531 2411-134  
Fakss: +49 531 2411-196  
bernd.hoyer@nordzucker.com  
<http://www.ambrosia.eu>

Mēs labprāt uz klausīsim jūsu jautājumus, ierosinājumus un komentārus.

Braunšveiga, 2018. gada janvāris.

## Ievads

Ņemot vērā klimata izmaiņu un intensīvās lauksaimniecības ietekmi, mūsdienās or mūs – dienās biškopībai jānodrošina drošs un daudzsološu pamats, izmantojot dažādu dravošana paņēmieni kopumu. Balstoties uz regulāru dravas novērošanu un labu biškopības praksi, izvirzāmi sekojoši mērķi:

- nodrošināt bišu saimēm pietiekamus barības krājumus
- uzturēt labu bišu saimes veselību (prioritāte: pastāvīgi kontrolēt varrozes ērces\*, samazināt infekcijas riskus)
- izmantot jaunākas un ražīgākas mātes
- lietot higiēniski tīras gaišās kāres
- izveidot spēcīgas saimes, kuras būs spējīgas ziemot.



\*) Varrozes ērces ir liela problēma biškopjiem. Ar vienu apstrādi gadā nepietiek, taču 5–6 apstrādes bites neizturēs. Jaunākie atklājumi liecina, lai saglabātu veselīgas un ražīgas bišu saimes, apstrādi veic 2–4 reizes sezonā un 1 apstrādi vēl rudenī.

Mana pieeja varrozes apkarošanai:

- 1) pastāvīgi atbrīvojoties no aizvākotiem tranu periem
- 2) maija beigās vai jūnija sākumā atņemt aizvākoto peru šūnas
- 3) bišu saimē atstāt lamatu kāri ar oliņām un vaļējiem cirmeņiem, pēc 10 dienām obligāti to izņemt
- 4) apstrādi ar ķīmiskiem līdzekļiem veikt bezperu periodā
- 5) kontrolēt apstrādes rezultātus.

Nākamās sezonas panākumus galvenokārt nosaka pareiza bišu barošana. Kļūdas ir ļoti grūti izlabot.



**Barības trūkums** kavē peru attīstību, samazina bišu higiēnu un putekšņu vākšanu, atstājot negatīvu ietekmi uz cirmeņu kopējām un ziemojošajām bitēm. Tā rezultātā samazinās saimes dzīvotspēja, izturība un dzīves ilgums. Tas ietelmē arī ienākumus no biškopības.

Ja barības rezerves bišu saimē tuvojas 5 kg atzīmei, un nav pastāvīga ienesuma, sākas barības trūkums. Tad bites vairs nav spējīgas darboties un cieš no bada. Ja tiek izlietas pēdējās barības rezerves, 24 stundu laikā sākas pilnīgs bads, bet pēc 48 stundām saime aiziet bojā. Biškopja galvenais uzdevums – atpazīt barības trūkumu un savlaicīgi veikt attiecīgus pasākumus tā novēršanai. Vācijā daudz vairāk bišu koloniju aiziet bojā no bada, nevis biedējošo bišu slimību dēļ.

**Bagātīgi barības krājumi**, kas ideālajā gadījumā ir pieskaņoti bišu īpašajām prasībām, sekmē un nodrošina vitālu bišu saimi, tādējādi radot labus apstākļus sekmīgai biškopībai.

Samazinās:

- enerģijas zudums bišu piebarošanas un barības pārstrādes laikā
- stress, kas saistīts ar biškopja iejaukšanos
- infekcijas risks, ko izraisa parazīti, no citām bišu saimēm laupīšanas gadījumā.

## Bišu fizioloģiskās prasības

Medus, ziedputekšņi un ūdens. Šie trīs komponenti ir nodrošinājuši bišu izdzīvošanu vairāk nekā 30 miljonus gadu. Vides izmaiņas, biškopju iejaukšanās, slimību un kaitēkļu pieaugošā ietekme uz bišu saimi, vairāk nekā jebkad iepriekš pieprasa papildus rūpes un optimālas kvalitātes barību.

Veselīgām bišu saimēm jānodrošina pareiza kopšana, kas saglabā to veselību (galvenokārt apkarojot ērces), un barības sagāde (nodrošinot putekšņu un nektāra avotus, kā arī piebarojot bezienesuma laikā).

Bites ir ļoti prasīgas pret barības kvalitāti. Jāizvairās no tādas barības, kurā ir bitēm nepieņemama ogļhidrātu forma, kas var izraisīt negatīvas sekas barības uzņemšanā.

Bišu barība uz cukura bāzes kā ambrosia®, tiek izmantota vairāk nekā 40 gadus kā ekonomiski pamatots ienesuma aizstājējs.

### Bišu barībai jāatbilst šādām prasībām:

- mazs enerģijas patēriņš un ideāla pārstrāde
- maksimāla uzturvērtības izmantošana
- nesatur kaitīgas sastāvdaļas
- optimālā formulācija atbilstoši standartizētai kvalitātei
- vienkārša izmantošana (uzglabāšana, dozēšana, gatavība lietošanai)
- bez smaržas, lai novērstu laupīšanu
- glabāšanas termiņš (ilgs uzglabāšanas termiņš, bioloģiska stabilitāte).



## Barības alternatīvas

Dabiska **ziedputekšņu** ieguve ir pēcnācēju aprūpes un veselības pamatā – ir svarīgi novietot bites vietā, kur tām būs nodrošināts labs putekšņu inesums. Bitēm ir nepieciešama dabiska putekšņu daudzveidība, jo ne visu veidu putekšņi satur visas nepieciešamās barības vielas. Tikai viens putekšņu avots vienmēr rada negatīvu ietekmi uz bišu saimes imunitāti un dzīvotspēju. Agrāk vai vēlāk putekšņu trūkums un varroze vienlaicīgi izraisīs bišu saimju bojā eju. Putekšņu ieguvei pavasarī pēc ziemas perioda ir būtiska nozīme sekmīgā saimju attīstībā, savukārt, putekšņu ieguve vasaras beigās ir svarīga ziemas bišu iekšējo rezervju uzkrāšanai. Ziedputekšņu trūkuma gadījumā vajadzētu mainīt bišu saimju atrašanās vietu.

Ziedputekšņu daudzums, ko bišu saime patērē gadā ir 30–50 kg. Ziedputekšņu, kas ievākti pavasarī, uzkrāšana kārēs, var noderēt vēlāk, lai neciestu no putekšņu trūkuma. Piemēram, bagātīga izsvīduma inesuma laikā no skujkoku mežiem, bišu saimes vārguļo vai pat iznīkst, pretstatā viršu ganībām. Inesums no viršiem bieži ir vājš, taču laba putekšņu raža attīsta veselīgas, ziemotspējīgas bišu saimes. Putekšņu aizstājēji (sojas putekšņi, vājpiena pulveris) nav alternatīva dabā svaigi vāktiem ziedputekšņiem. Bites fizioloģija nav piemērota putekšņu aizstājēju struktūrai. Albumīns paliek bites zarnās un veido ideālu vidi nozematozes attīstībai.

Papildus citām vajadzībām, bitēm ir nepieciešams **ūdens**, lai sagatavotu peru pieniņu pēcnācēju barošanai, lai izšķīdinātu barību ar mazu ūdens saturu un lai atvēsinātu stropu karstās vasaras dienās. Bites ūdeni neuzglabā. Šī ilesla dēļ jānodrošina ērti pieejams, tīrs ūdens resurss, it īpaši pavasarī, kad bites bieži var pamest stropu mazāk kā stundu dienā. Ūdens avotam vajadzētu atrasties sasniedzamā attālumā no saimes.

Bites dod priekšroku nedaudz skābam ūdens pH līmenim starp 5 un 6.



**Medus** kā dabīga barība fizioloģiski ir vispiemērotākā. No aprīļa līdz jūnija beigām vienai bišu saimei vienā dienā nepieciešami aptuveni 500 g. Taču medus nav piemērots ziemas barībai, jo meža izsvīduma un viršu ziedu medū ir pārāk daudz minerālvielu un šķiedrvielu, kas var izraisīt caureju. Lai izvairītos no peru puves un citām slimībām, drīkst izmantot tikai pašu vāktu medu, jo gan medus, gan ziedputekšņi pārnēsā patogēnus. Protams, medus cenas rosina to izmantot citur, un bišu piebarošanai izvēlēties ekonomiskāku lietošanai gatavu bišu barību.

**Cukurūdens** (cukursīrups) ilgu gadu ir bijis klasisks bišu barošanas produkts. Lai gan to ir viegli pagatavot, cukurūdenim ir ierobežots glabāšanas termiņš. Gan pagatavošanas, gan barošanas laikā cukurūdeni vai sabojāt mikroorganismi. Cukurūdens, uz kura izveidojusies plēve, vairs nav izmantojams barošanai. Bites pārstrādā biežākus šķīdumus, piemēram, ambrosia® bišu barības sīrupu, and ar daudz mazāku enerģijas patēriņu nekā cukurūdeni, jo to dziedzeriem inversijai jāpatērē mazāk spēka.

Kā alternatīvu, biškopji gatavo kandiju no pūdercukura un medus, taču tas ir ļoti darbietilpīgs un dārgs piebarošanas veids.

Sadarbojoties ar biškopjiem un pētniekiem, 1970-tajos gados Nordzucker izstrādāja īpašus lietošanai jau gatavus sīrupa un kandija produktus, kuriem bira līdzība ar optimālu medus cukuru spektru un and bāzēti uz tīra cukurbiešu cukura. Kopš tā laika šie produkti tiek izplatīti visā Eiropā ar zīmolu ambrosia®. Rafinēta cukura izmantošana sertificētos ražošanas procesos nodrošina izcilu izstrādājumu kvalitāti. Sastāvā nav kaitīgu vielu.

## Lietošanai gatavi izstrādājumi

**ambrosia® bišu barības sīrups** ir šķidra, lietošanai gatava barība ar līdzsvarotu cukuru sastāvu (fruktoze, dekstroze, saharoze) no kvalitatīva cukurbiešu cukura. Lielā fruktozes procentuālā attiecība un mazā glikozes proporcija novērš kristālu veidošanos kārēs. Pateicoties lielajai cukura koncentrācijai nenotiek mikrobioloģiskie procesi (rūgšana, skābšana). Ideālais cukuru sastāvs nodrošina to, ka bites optimāli izlietos uzturvielas. Cukuru koncentrācija ir apmēram 72,7 %, jeb 1 kilogramā ambrosia® bišu barības sīrupa ir 0,73 kg cukura kristālu, jeb viens litrs satur 1 kilogramu kristālisko cukuru.

ambrosia® bišu barības sīrups ir īpaši piemērots izbarošanai ziemošanas sākumā un beigās:

- tā sastāvs ir līdzīgs dabīgajai bišu barībai,
- bites to pieņems un pārstrādās bez problēmām – inversijai jāpatērē mazāk enerģijas,
- saglabā bites enerģijas līdzsvaru (testi uzrādīja papildus barības ietaupījumu 15 % apjomā),
- laba izturība pret mikrobioloģiskajiem procesiem nozīmē ilgāku uzglabāšanas laiku,
- higiēniska, vienkārša un praktiska lietošana

Lai novērstu laupīšanu, šķidrā barība jānovieto tikai stropa iekšpusē – svarīgi nenosļakstīt stropu. Piebarošanu vajadzētu veikt vakaros.

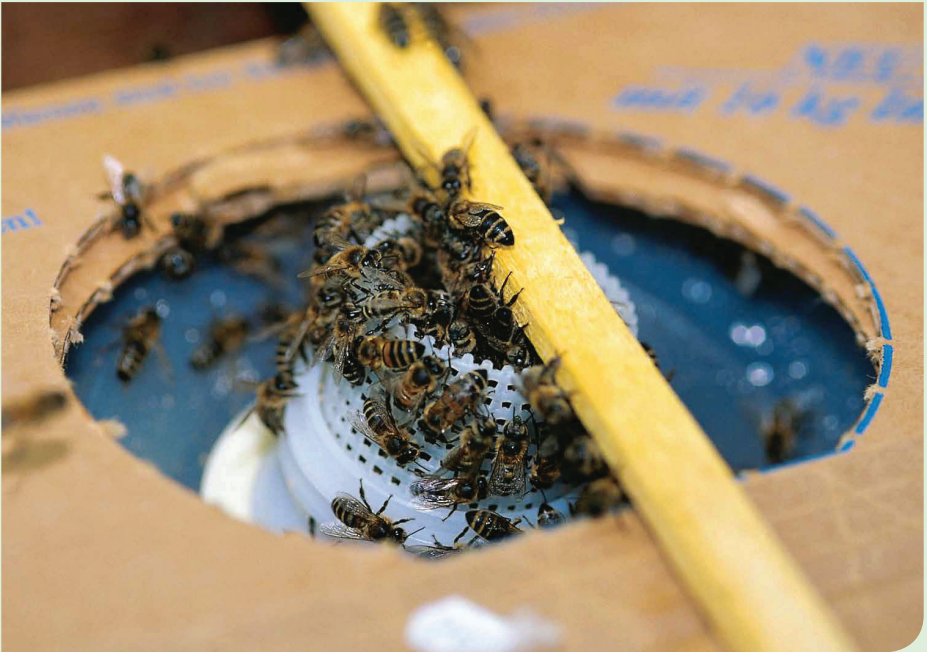
Plaša diapazona fasējums atbildīs dažādu biškopju prasībām:

ambrosia® bišu barības sīrupu var iegādāties:

- vaļējā veidā autocisternā  
un šādās vienreizējās lietošanas tvertnēs:
- 1360 kg un/vai 870 kg **konteinerā** (IBC)
- 14 kg **spainī**
- 12,5 kg **kanniņā**

.....

Uzsūkšanas caurules 28 kg vai 16 kg maisa tvertnei varat iegādāties pie sava specializētā mazumtirgotāja.



**ambrosia® bišu barības kandijs** ir pastai līdzīgs maisījums, kas veidots no mikroskopiskiem cukura kristāliem, ko aptver dažādu veidu izšķīdinātu cukuru sīrupa kārtā. Sīrups novērš kristālu pārklāšanos ar garozu un veicina vieglu barības uzņemšanu. Pateicoties nelielam ūdens saturam, ambrosia® bišu barības kandiju ideālos apstākļos\* var uzglabāt 24 mēnešus.

Produktu var iegādāties šādos iepakojumos:

- 15 kg **kastē ar plēvi iekšpusē**
- 2,5 kg **dozētā iepakojumā** (kastē 5 plēves paciņas).

Īpaši iesakām dozētos iepakojumus, kas ir ērti lietojami.

Kandija izbarošana ir ārkārtīgi vienkārša: 15 kg iepakojumu izņem no kartona kastes kopā ar foliju un izklāj uz apkārēm ar atvērto daļu uz leju, vai arī sadala pēc vajadzības. Folija aizsargā kandiju no izžūšanas.

Izmantojot 2,5 kg iepakojumu, garajā malā iegriež aptuveni 2 cm platu atveri. Tas ļauj 7 dienu laikā ik dienas katrai bišu saimei patērēt 400 g.

---

**\*) Uzglabāt** vajadzētu sausā un vēsā vietā 10–17 °C temperatūrā. Jāizvairās no straujām temperatūras svārstībām.

**Uzglabāšanas ilgums (BBD):**

Bišu barības sīrups oriģinālajā iepakojumā:	18 mēneši
Bišu barības sīrups, vaļējs:	12 mēneši
Bišu barības kandijs:	24 mēneši

Šādu derīguma termiņu priekšnoteikums ir nesabojāts iepakojums. Atvērti iepakojumi jāizlieto nekavējoties.



## Barošanas veidi

### Stimulējošā piebarošana

Pavasara saulē paaugstinātā temperatūra un putekšņu ienesums ir bišu saimes ātras attīstības dzinējs un impulss. Barībai jābūt pietiekami. Parasti agrā pavasarī daba ne vienmēr sniedz pietiekamu nektāra ienesumu. Ja stropā nav pietiekamu barības krājumu, kā drošības pasākumu vajadzētu veikt piebarošanu ar ambrosia® bišu barības sīrupu.

### Ārkārtas barošana

Šāda vajadzība var parādīties jebkurā sezonas laikā, un tad barošana jāveic nekavējoties. Kā tūlītēju pasākumu nepieciešams sasildīt 0,5 l ambrosia® bišu barības sīrupa līdz ķermeņa temperatūrai (35–37 °C) un sadalīt dažādās kāres vietās. Divu stundu laikā bites atsāks kustēties. Ārkārtas situācija vienmēr izraisa aizkavēšanos attīstībā, tādēļ būs ekonomiski zaudējumi. Agri pavasarī nepieciešams izņemt tukšās kāres, kuras ir tuvu ziemošanas kamolam, un aizvietot tās ar sasildītām barības kārēm. Ja barības kāres nav pieejamas, tad nepieciešams veikt barošanu ar sasildītu ambrosia® bišu barības sīrupu, izmantojot barības traukus. Jānodrošina vismaz 5 kg barības krājumu (trīs pilnas kāres) katrā bišu saimē. Agrā pavasarī, labos laikapstākļos, jāveic papildus barošana.

Vasarā, laba ienesuma laikā, ārkārtas barošanu var veikt tikai ar medus šķīdumu vai barības kārēm, lai izvairītos no medus viltošanas.

### Barošana bezienesuma apstākļos

Šādos apstākļos pārvietojiet kāres no bišu saimēm ar labiem krājumiem, vai veiciet iknedēļas piebarošanu ar ambrosia® bišu barības kandiju 2,5 kg iepakojumos, tas palīdzēs tikt pāri kritiskajai fāzei, kamēr atsāksies ienesums.

### Atdaleņu barošana

Atdaleņi ir nākamās sezonas garantija un rezerve. Izveidojiet 5–7 kāru atdalenis, kas ir nodrošināts ar barības un putekšņu krājumiem. Laba ienesuma laikā atdalenis nav nepieciešams barot, savukārt nepatstāvīga ienesuma laikā būtu nepieciešams to nodrošināt ar dozētu ambrosia® bišu barības kandija iepakojumu katras 8–10 dienas. Tas bitēm ietaupa darbu, un jaunās saimes ātri attīstās, pateicoties pastāvīgajai ienesuma sajūtai. Ar šādu kopšanu un paplašināšanu ar jaunām kārēm, līdz jūlija beigām atdalenis jau aizņems visu stropu un apdzīvos medus telpu.

Rudens barošanu vajadzētu uzsākt jau jūlija beigās, izmantojot ambrosia® bišu barības kandiju. Tikai labi nodrošināti atdalaņi ar piemērotu bišu māti nākamajā gadā varēs sasniegt savu pilno potenciālu.

### **Māšu audzēšana**

3–6 nedēļas pirms māšu audzēšanas uzsākšanas tiek sagatavotas tās bišu saimes, kuras pienācīgi spēs apkopt cirmeņus.

Cirmeņu kopēju saimēm ir jānodrošina labi putekšņu un barības krājumi. Laba cirmeņu kopēju apgāde ar barību ir viens no galvenajiem priekšnoteikumiem labai māšu kanniņu pieņemšanai un māšu cirmeņu aprūpei.

### **Bišu saimju piebarošana ziemošanai – 3 varianti**

Atkarībā no biškopja darba paņēmieniem un prasībām tiek piedāvāti vairāki varianti:

#### **1. variants: ar ambrosia® bišu barības kandiju**

Tiek izmantots ambrosia® bišu barības kandija 15 kg iepakojums. Noņemiet ārējā iepakojuma pārklāju kopā ar foliju un novietojiet to otrādi tā, lai atklātā virsma atrastos uz apkāres tieši virs bišu ligzdas. Kandiju pārklājiet ar tukšu iepakojumu un nosedziet. Pēc 10–14 dienām, kad kandijs būs apēsts, pievienojiet vēl pusi no iepakojuma. Kopā ar 3 kg medus krājumiem no vasaras, bišu saimes būs saņēmušas pietiekamu daudzumu barības un ap 20. augustu būs sagatavojušās ziemošanai. Vēlāk papildus barošanu vajadzētu veikt tikai ar ambrosia® bišu barības sīrupu, lai saudzētu ziemojošās bites. Šī varianta priekšrocība ir ilga, pastāvīga ienesuma sajūta un darba ekonomija.

Rezultāts ir labi aprūpētas, nenolietotas bišu saimes un labi attīstītas ziemošanai izaudzētās bites.

## 2. variants: ar ambrosia® bišu barības kandiju un sīrupu

Sākumā tiek izbarots viss iepakojums, kā jau iepriekš minēts. Barošana ar kandiju ziemojošo bišu fizioloģijai ir labāka nekā barošana ar sīrupu. No augusta beigām līdz septembra sākumam pārējo trūkstošo apjomu aizpilda ar 8–10 litriem ambrosia® bišu barības sīrupa.

## 3. variants: ar ambrosia® bišu barības sīrupu

Bišu saimes, kas izmantotas vasaras beigu un rudens sākuma medus ienesumam, nepieciešams barot ar cukura sīrupu. Sīrupa priekšrocības ir tā labvēlīgais sastāvs, un mazais enerģijas patēriņš barības pārstrādes laikā. Ziemešanai paredzētās bites nedrīkst papildus noslogot, tāpēc barošanai izvēlas saudzējošu barību.

Rudens piebarošana notiek laika periodā no 20. septembra līdz oktobra vidum. 17 litri sīrupa palīdzēs bitēm viegli sagaidīt nākamā pavasara pirmo ienesumu. Testi ar cukurūdeni (3:2) un ambrosia® bišu barības sīrupu parādīja, ka saimes, kas barotas ar ambrosia® bišu barības sīrupu, varēja pabeigt ziemošanai nepieciešamās barības pārstrādi un aizvākošanu 3–6 dienas ātrāk.

lemesls	ambrosia® bišu barības sīrups	ambrosia® bišu barības kandijs
Beziensuma laikā ienesuma aizstājējs	—	✓✓
Rudens piebarošana (sākuma) (beigu)	✓	✓✓
	✓✓	—
Atdaleņu barošana	✓	✓✓
Māšu audzēšana, nukleusu barošana	—	✓✓
Ārkārtas barošana	✓✓	—





## Bišu sezona – mēnešu pārskats

### Marts

Galvenais faktors, lai notiktu strauja augšupejoša bišu saimju attīstība, ir ilgdzīvotāju pārziemojošo bišu izdzīvošana pēc iespējas lielākā skaitā. Bagātīgi barības krājumi, izmantojot labi izplānotu rudens piebarošanu, kvalitatīvus un bagātīgus putekšņu krājumus, pieaugoša gaisa temperatūra un higiēniskas kāres (gaišas šūnas) ar pietiekamu tukšo šūnu skaitu vairošanās vajadzībām, ir labākie apstākļi optimālai attīstībai. Barības trūkuma gadījumā, palīdz barības kāres vai piebarošana ar ambrosia® bišu barības sīrupu, kas bitēm neprasa daudz darba. Pavasarī bišu saimes, izmantojot jebkādu līdzekļus, sasniegs harmonisku un optimālu augšupejošu attīstību. Šajā laikā jāizvairās no bišu traucēšanas, jo katra iejaukšanās saimes attīstību palēnina par vienu dienu.

### Aprīlis

Šajā laikā bites izlieto daudz barības, tāpēc barības krājumi samazinās strauji. Diemžēl to nav iespējams saskatīt no ārpusē, jo pieaugošais peru svars līdzsvaro barības samazinājumu. Šī iemesla dēļ līdz augļkoku ziedēšanas laikam jāveic regulāras apskates, lai varētu savlaicīgi papildināt barības krājumus. Jāuzsāk varrozes ērcu skaita samazināšana, kamēr nav uzsākta tranu peru audzēšana.

### Maijs

Ja biškopis visu darījis pareizi, bites parādīs, kādus panākumus tās var gūt, ja par tām labi rūpējas. Jākoncentrējas uz periodiskas spietošanas kontrolēšanu. Tagad pienācis laiks veidot jaunās bišu saimes nākamajai sezonai, lai nodrošinātu potenciāli veselīgus un spēcīgus aizvietotājus. Aizvākoto tranu peru izgriešanu vajadzētu turpināt pastāvīgi, lai kavētu varrozes ērcu vairošanos. Vienreizēja un pilnīga aizvākoto peru izņemšana (bez bitēm) jaunu saimju veidošanai, garantē veselīgas bišu paaudzes ar samazinātu parazītu skaitu, kas pašas spēj izveidot veselīgas ziemojošas saimes.

### Jūnijs

No pēdējā medus inesuma vajadzētu atstāt lielas barības rezerves, lai izvairītos no nektāra trūkuma bezienesuma laikā. Ja ir inesuma pārtraukums, vēlākais 4–5 dienas pēc tā, vajadzētu izbarot 2,5 kg dozēto ambrosia® bišu barības kandija iepakojumu, lai palīdzētu bitēm pārvarēt bezienesumu, tas nodrošinās nepārtrauktu saimes attīstību. Lai izvairītos no medus viltošanas, nedrīkst pieļaut nekādu medus piesārņojumu.

## Jūlijs

Sezonas maksimums ir pagājis, un saimes lēnām sāk gatavoties ziemai. Vēl joprojām ir daudz bišu, taču medus ienesums arvien samazinās. Pēc pēdējās medus atņemšanas mēneša vidū, nekavējoties sāciet barošanu ar ambrosia® bišu barības kandiju (šajā gadījumā mēs iesakām 15 kg iepakojumu), lai nodrošinātu to, ka bites turpina rūpēties par pēcnācējiem, un lai izslēgtu laupīšanas draudus. Barības izēdināšana aizņems apmēram 14 dienas.

Kandijs nodarbinās bites un novērsīs to domas no šobrīd vairs nevajadzīgo vasaras bišu izraidīšanas. Tā kā tās pārstrādā kandiju, un ir motivētas vākt putekšņus un ūdeni, tās tikai palīdz saglabāt saimes veselību un aprūpēt ziemošanai paredzētās bites, kas ir svarīgas saimes nākotnei. Tas sekmēs attīstību pavasarī. Sezonas noslēgumā vajadzētu veikt ērcu invāzijas pārbaudes un veikt nepieciešamo apstrādi pret varrozi.

## Augusts

Pastāvīgā tranu peru izņemšana atmaksājas. Bišu saimēs, no kurām izņemti visi aizvākotie tranu peri, varrozes ērcu invāzija ir maza, un bites ir veselīgākas un enerģiskākas. Tikai veselīgas un nenolietotas cirmeņu kopējas var izaudzināt ziemošanai paredzētās bites ar labi veidotiem tauku slāņiem ķermenī.

Turpinās bišu saimju izmēru samazināšanās līdz optimālajam ziemošanas izmēram. Vājākās bišu saimes nepieciešams apvienot.

## Septembris

Ja barības krājumi ir mazāk par 20 kg (gadījumā, ja pārziemošana notiek divos stropos), tos var papildināt, piebarojot ar ambrosia® bišu barības sīrupu. Sākot no mēneša beigām, kā arī oktobrī izšķiļas pēdējās ziemojošās bites. Tām jāspēj piekļūt svaigiem putekšņiem, lai nodrošinātu sevi ar nepieciešamo tauku/proteīnu daudzumu. Ziemot paredzētajām bitēm nevajadzētu būt noslogotām peru audzēšanā, jo tas būtiski samazina to dzīves ilgumu. Bišu saimes, kas turpina perot, reti pārdzīvo periodu starp ziemas guļu un augļkoku ziedēšanas sākumu. Šī iemesla dēļ ziemojošā bitēm vajadzētu ieturēt ilgāku bezperu periodu no oktobra vidus līdz februāra beigām. Turklāt tas samazina varrozes ērcu invāziju.

Jāveic rūpīgas varrozes ērcu invāziju pārbaudes. Ja netiek veikti nekādi apkarošanas pasākumi, ērcu skaits trīs nedēļu laikā dubultojas.

Varrozes ērcu apstrāde jāveic ātri un pastāvīgi, divas vai trīs reizes gadā; tikai tad bojā aizies pietiekami liels ērcu skaits, lai bišu saimes varētu turpināt izdzīvot. Mēs neiesakām veikt tikai vienu apstrādi, kā rezultātā varroze un vīrusi saimēm radīs zaudējumus kvalitātē un kvantitātē. Saistībā ar lielo spriedzi bišu saimēm, mēs stingri iesakām neveikt vairāk kā 3 ķīmiskās varrozes apstrādes. Vienmēr jākontrolē pareizās devas, lietojot medikamentus pēc pēdējās medus atņemšanas.

Labus apstākļus enerģiskām un spēcīgām bišu saimēm, kā arī bagātīgu medus ražu ieguvei, nodrošina pietiekami barības krājumi bezienesuma laikā un rudens piebarošana. ambrosia® izstrādājumu daudzveidība sniedz biškopjiem palīdzīgu roku ar veiksmīgām, lietošanā draudzīgām un ekonomiskām bišu barības alternatīvām, kas ļauj vairāk laika veltīt citām biškopības lietām.

Plašas zināšanas par saistību starp bišu saimēm un ārējo faktoru ietekmi kļūst aizvien nozīmīgākas. Šī rokasgrāmata palīdzēs pieņemt optimālos risinājumus bišu saimju barības nodrošināšanai visas sezonas garumā.





## 10 svarīgi nosacījumi, lai uzsāktu jauno biškopības sezonu

1. Beidzoties ienesumam ap 20. jūliju, jāveicina bišu mātes dēšana pietiekamā daudzumā, izmantojot piemērotu stimulējošu barošanu (ieteicams ar ambrosia® bišu barības kandiju).
2. Jāveic rūpīgas varrozes invāziju pārbaudes un jāsamazina ērcu populācija. Pārbaūžu laikā jāpievērš uzmanība tam, vai invāzija neatkārtojas.
3. Bišu saimes fizioloģiski novecojušajām bitēm vajadzētu pārstrādāt cukursīrupu par pilnvērtīgu ziemas barību.
4. Cirmeņiem "jāpeldas" peru pieniņā.
5. Sākot ar septembri, peru daudzuma palielināšanu nav ieteicams veicināt ar piebarošanu.
6. Bitēm, kurām būs jāpārziemo, jāspēj izlidot, lai uzkrātu ķermenī nepieciešamās tauku-proteīna rezerves.
7. Ziemejošās bites strauji sāk novecot tad, kad tām jāaudzē peri, vai tiek nodarbināti cita veida dziedzeri, piemēram, barības sagatavošanai.
8. Ziemejošo bišu novecošanu vajadzētu aizkavēt, radot pēc iespējas garāku bezperu periodu.
9. No augusta vidus, barojiet tikai ar ambrosia® bišu barības sīrupu, kas pateicoties augstajai inversijas pakāpei un sastāvam, ir optimāli piemērots bitēm, un tās maz nolieto.
10. Līdz augusta beigām spēcīgas un veselīgas bišu saimes barības uzkrājumiem vajadzētu būt vismaz 20 kg ziemas barības.



## Bišu barības sīrups



### Kanniņa

Nr. 17001072 12,5 kg



### Plastmasas spainis

Nr. 31407 14 kg



### Paletes tvertne

Nr. 17001384 870 kg  
Nr. 17001005 1360 kg



### Vajēja/autocisterna

Nr. 31410



## Bišu barības kandijs



### Kaste

Nr. 37237 15 kg



### Dozēts iepakojums

Nr. 37298  
5 x 2,5 kg



**ambrosia**<sup>®</sup>  
*Nordzucker bišu barība*